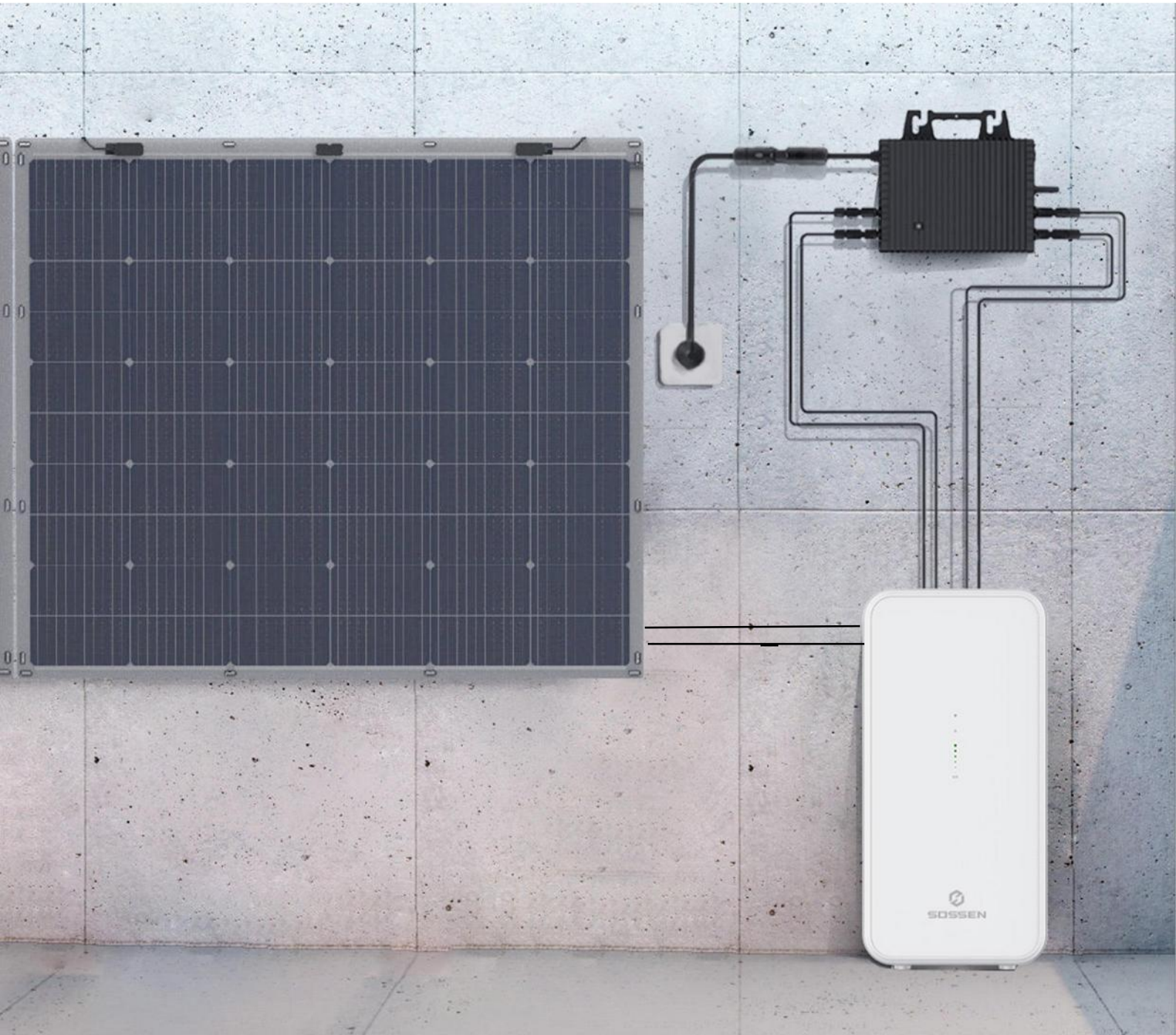


# SOSSEN

## Plug & Play Balkonkraftwerk Batteriespeicher



Mikro-Wechselrichter ist nicht enthalten



zu installieren/verschieben  
Leicht in 15 Minuten



LiFePO4-Batterie



Kompatibel mit 99%  
der Solarmodule und  
Mikrowechselrichter



Intelligente  
Solarstromzuweisung

## Balkonkraftwerk Batteriespeicher 2,2 kWh

Power	Max. Eingang	Max. Ausgang	Max. Module
2240Wh	1000W	800W	2

## TEMPERATUR KOEFFIZIENZ

Lagertemperatur	-10°C - 50°C
Betriebstemperatur	0°C - 50°C

## TECHNISCHE EIGENSCHAFTEN









PV-Eingang	500Wx2 Max
Batteriespannungsbereich	42V ~ 50.4V
Ladespannung	12V ~ 59V
DC-Ausgang	400Wx2 Max
DC-Spannungsbereich	42V ~ 50,4V
Entladestrom	50A

## SYSTEMINFORMATION

Montoring	App / Wifi
-----------	------------

## ALLGEMEINE EIGENSCHAFTEN

Max-Energie/Emax(Wp)	2240Wp
Labenszyklus	6000+, 25 °C
Material	ABS + Metall
Gewicht	19±0.5kg
Abmessungen	350 x 296 x 175 mm
Batteriemanagementsystem	OVP,UVP,OCP,SCP,OTP,UTP,usw

 Kapazität	 Gewicht	 Abmessungen	 PV Input	 PV Output	 Batterie	 Zertifikat
2240Wh (5000mAh/44.8V)	18.7 kg	296*175*350mm	1000W Max.	800W Max.	LiFePO <sub>4</sub> Batterie	 <b>RoHS</b> 
 Zykluszeit	 Lagerung Temperatur	 Betrieb Temperatur	 Aufladen Temperatur	 Wasserdicht	 Schutzsystem	
6000Zeit (25°C)	-10 - 55°C	-10 - 50°C	0 - 50°C	IP65	Überladeschutz, Tiefentladeschutz, Überstromschutz, Übertemperaturschutz, Kurzschlusschutz, Überspannungsschutz.	